

# *Kreuzweg für Kinder und Familien am Karfreitag 2020*



*Mit Bildern vom Kreuzweg des Don Bosco Verlages, erschienen 2/2020.*

# Vor dem Gottesdienst

Heute braucht ihr eine Kerze, ein Kreuz und eventuell ein dunkles Tuch.

Falls ihr möchtet, könnt ihr euch für jedes Bild noch ein Symbol ausdenken, das ihr kreisförmig in eurer Mitte anordnet, so dass das Kreuz in der Mitte Platz hat.

Setzt euch am besten im Halbkreis um eure Mitte, damit alle die Bilder gut sehen können.

# Beginn

Beginnen wir unsere gemeinsame Feier mit dem Zeichen Gottes:

Im Namen des Vaters, und des Sohnes und des Heiligen Geistes. Amen.

# Gebet

Guter Gott,

dein Sohn Jesus Christus geht heute einen schweren Weg. Auf diesem Weg wollen wir ihn begleiten. Sei du bei uns, denn du kennst unsere Sorgen und Ängste wie die von Jesus. Amen.

Dm Gm Dm Gm

Blei - bet hier und wa - chet mit mir!

This system contains the first two measures of the musical score. The treble staff has a key signature of one flat (B-flat) and a 4/4 time signature. The melody consists of quarter notes: B-flat, B-flat, D-flat, and D-flat. The bass staff provides a simple accompaniment with quarter notes: B-flat, B-flat, D-flat, and D-flat. The lyrics are written below the treble staff, with hyphens indicating syllables across notes.

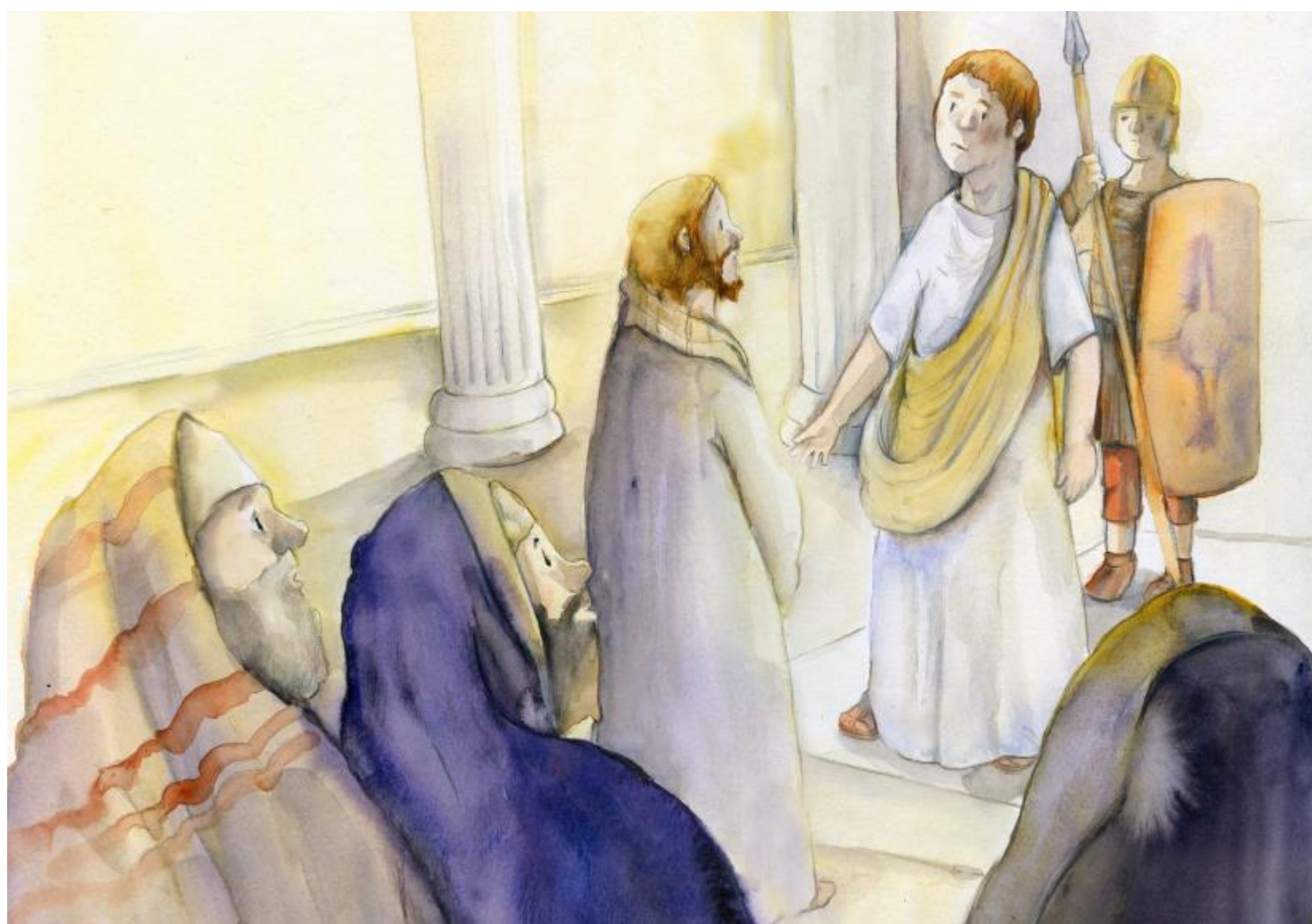
Dm C F C Dm Gm A4 A

Wa - chet und be - tet, wa - chet und be - tet!

This system contains the next four measures of the musical score. The treble staff continues the melody with quarter notes: B-flat, B-flat, D-flat, and D-flat. The bass staff continues the accompaniment with quarter notes: B-flat, B-flat, D-flat, and D-flat. The lyrics are written below the treble staff, with hyphens indicating syllables across notes. The chords above the treble staff are Dm, C, F, C, Dm, Gm, A4, and A. The piece ends with a double bar line.



## Bild 1



Jesus wird im Garten Getsemani von Soldaten festgenommen.

Er wird die ganze Nacht wie ein Verbrecher verhört. Schließlich verurteilt ihn Pilatus zum Tod am Kreuz.

Dm Gm Dm Gm

Blei - bet hier und wa - chet mit mir!

This system contains the first two measures of the musical score. The treble staff has a key signature of one flat and a 4/4 time signature. The melody consists of quarter notes and eighth notes. The bass staff provides a simple accompaniment with quarter notes. The lyrics are written below the treble staff.

Dm C F C Dm Gm A4 A

Wa - chet und be - tet, wa - chet und be - tet!

This system contains the next two measures of the musical score. The treble staff continues the melody with a trill in the final measure. The bass staff continues the accompaniment. The lyrics are written below the treble staff.

## Bild 2



Auf dem Hügel Golgota, vor der Stadt Jerusalem, soll Jesus am Kreuz sterben.

Viele Menschen stehen am Rand und schauen zu, wie Jesus seinen schweren Weg beginnt.

Dm Gm Dm Gm

Blei - bet hier und wa - chet mit mir!

This system contains the first two measures of the musical score. The treble staff has a key signature of one flat and a 4/4 time signature. The melody consists of quarter notes: G4, A4, Bb4, A4, G4, F4, E4, D4. The bass staff provides accompaniment with chords: Dm (G2, Bb2), Gm (Bb2, D3), Dm (G2, Bb2), Gm (Bb2, D3). The lyrics are 'Blei - bet hier und wa - chet mit mir!'.

Dm C F C Dm Gm A4 A

Wa - chet und be - tet, wa - chet und be - tet!

This system contains the next four measures of the musical score. The treble staff continues the melody: D4, C4, Bb4, A4, G4, F4, E4, D4. The bass staff provides accompaniment with chords: Dm (G2, Bb2), C (F2, A2), F (C3, E3), C (F2, A2), Dm (G2, Bb2), Gm (Bb2, D3), A4 (A4), A (A4). The lyrics are 'Wa - chet und be - tet, wa - chet und be - tet!'.



## Bild 3



Das Kreuz ist groß und schwer. Der Weg ist steinig und lang. Bald hat Jesus keine Kraft mehr. Die Soldaten sehen seine Müdigkeit und treiben ihn an. Jesus bricht unter dem schweren Kreuz zusammen.

Dm Gm Dm Gm

Blei - bet hier und wa - chet mit mir!

This system of music is written in 4/4 time with a key signature of one flat (B-flat). The treble staff contains the melody, and the bass staff provides a harmonic accompaniment. The lyrics are 'Blei - bet hier und wa - chet mit mir!'. The chords indicated above the treble staff are Dm, Gm, Dm, and Gm.

Dm C F C Dm Gm A4 A

Wa - chet und be - tet, wa - chet und be - tet!

This system of music continues the piece in 4/4 time with a key signature of one flat. The treble staff contains the melody, and the bass staff provides a harmonic accompaniment. The lyrics are 'Wa - chet und be - tet, wa - chet und be - tet!'. The chords indicated above the treble staff are Dm, C, F, C, Dm, Gm, A4, and A.

## Bild 4



in Bauer kommt vom Feld. Er heißt Simon. Die Soldaten sehen, dass Simon ein großer, starker Mann ist. Deshalb sagen sie zu ihm: "Komm und hilf Jesus das Kreuz zu tragen!" Gemeinsam nehmen Simon und Jesus das schwere Kreuz auf die Schultern und tragen es auf dem steinigen Weg



Dm Gm Dm Gm

Blei - bet hier und wa - chet mit mir!

This system of music is written in 4/4 time with a key signature of one flat (B-flat). The treble staff contains the melody, and the bass staff provides a harmonic accompaniment. The lyrics are 'Blei - bet hier und wa - chet mit mir!'. The chords indicated above the treble staff are Dm, Gm, Dm, and Gm.

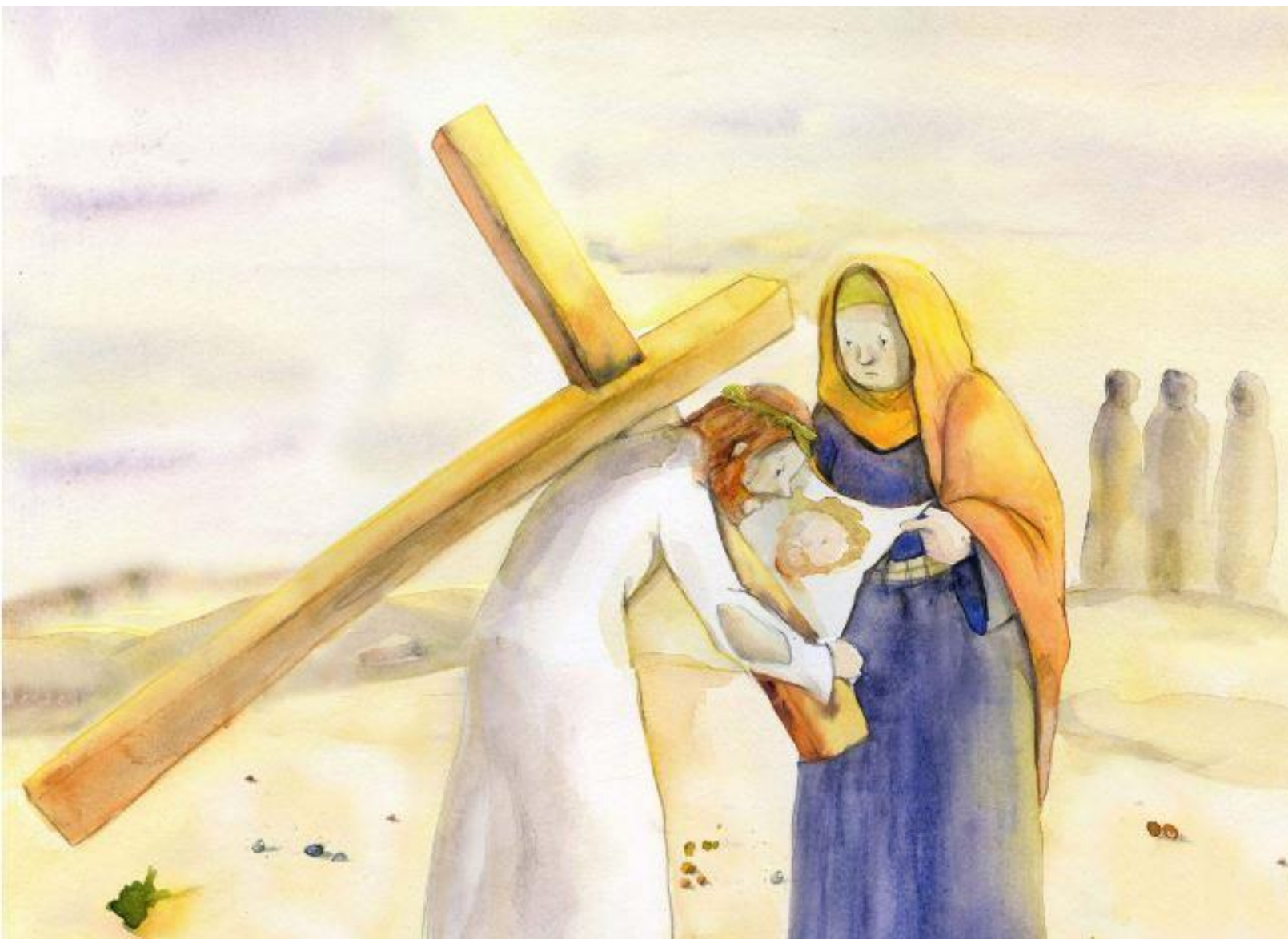
Dm C F C Dm Gm A4 A

Wa - chet und be - tet, wa - chet und be - tet!

This system of music continues the piece in 4/4 time with a key signature of one flat. The treble staff contains the melody, and the bass staff provides a harmonic accompaniment. The lyrics are 'Wa - chet und be - tet, wa - chet und be - tet!'. The chords indicated above the treble staff are Dm, C, F, C, Dm, Gm, A4, and A. The system concludes with a double bar line.



## Bild 5



Jesus begegnet Veronika. Sie sieht seine Erschöpfung. Sie spürt, wie Jesus leidet. Sie geht zu Jesus und gibt ihm ein Tuch, damit er sich das Gesicht abwischen kann. Dankbar nimmt Jesus die Hilfe an.

Dm Gm Dm Gm

Blei - bet hier und wa - chet mit mir!

This system of music is written in 4/4 time with a key signature of one flat (B-flat). The treble staff contains the melody, and the bass staff provides a simple harmonic accompaniment. The lyrics are written below the treble staff. The chords are indicated above the treble staff: Dm, Gm, Dm, and Gm.

Dm C F C Dm Gm A4 A

Wa - chet und be - tet, wa - chet und be - tet!

This system of music continues the piece in the same 4/4 time and key signature. The treble staff features a more active melody with some grace notes and a trill-like figure. The bass staff continues with a steady accompaniment. The lyrics are written below the treble staff. The chords are indicated above the treble staff: Dm, C, F, C, Dm, Gm, A4, and A.

## Bild 6



Dann erreicht Jesus den Hügel Golgota. Hier ist der Weg zu Ende. Hier soll Jesus sterben. Die Soldaten nehmen Jesus die Kleider weg und schlagen ihn ans Kreuz. Dann stellen sie das Kreuz auf.





Bild 7

Viele Stunden hängt Jesus am Kreuz. Plötzlich wird es mitten am Tag ganz dunkel. Jesus betet und ruft laut zu Gott, seinem Vater: „Es ist vollbracht. In deine Hände lege ich jetzt mein Leben.“ Danach stirbt Jesus.



Die Kerze wird ausgepustet.

## Kreuzverehrung

Legt ein Kreuz in die Mitte von eurem Tisch,  
vielleicht auf ein dunkles Tuch.

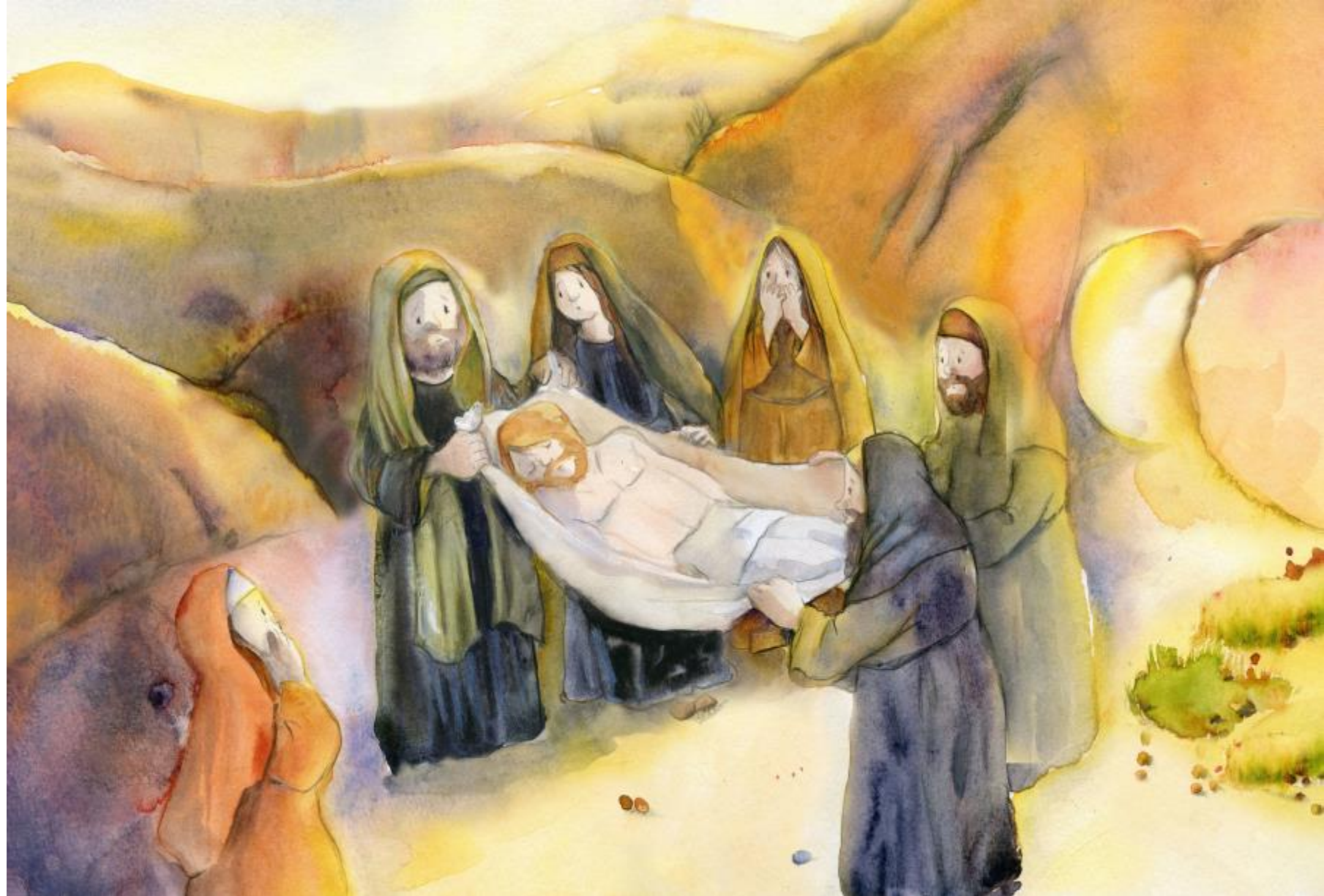
*Ihr könnt folgendes Gebet sprechen:*

Jesus, du bist am Kreuz gestorben. Du hast uns  
Menschen so viel von der Liebe Gottes erzählt.  
So wie wir hast du dein Leben Gott anvertraut.

Wir dürfen hoffen, dass das Leben Sieger über  
den Tod sein wird.

Darum bitten wir dich. Amen.

## Bild 8



Jesus wird vom Kreuz abgenommen. Dann wird er in das Grab gelegt. Wir wissen: Gott ist bei Jesus. Er lässt ihn nicht im Tod. Deswegen feiern wir seinen Tod. Wir glauben, dass er lebt.

Wir prei - sen dei - nen Tod. Wir glau - ben, dass du lebst,  
 Wir hof - fen, dass du kommst zum Heil der Welt.  
 Komm, o Herr, bleib bei uns; komm, o Herr, Le - ben der Welt.

# Segen

Guter Gott,

bleib bei uns mit deinem Segen. Sei bei allen, die einen schweren Weg gehen und die leiden. Sei bei uns und segne uns, heute und alle Tage bis zum Ende unseres Lebens und darüber hinaus. Im Namen des Vaters, und des Sohnes und des Heiligen Geistes. Amen.